



GOVERNO DO
ESTADO DO CEARÁ

Sistema Jaguaribe

Região Metropolitana de Fortaleza

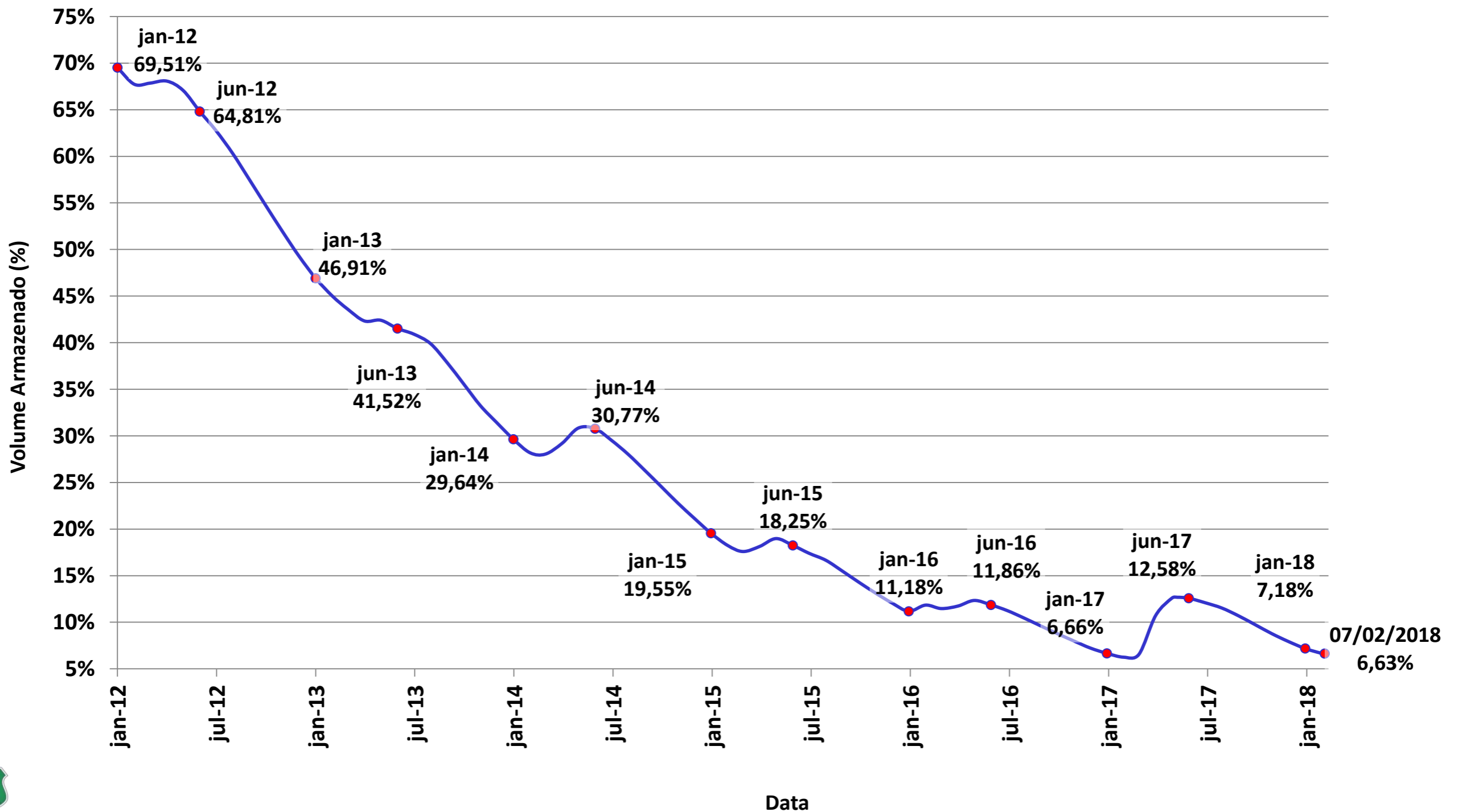
Fortaleza, 08 de fevereiro de 2018



SECRETARIA DOS
RECURSOS HÍDRICOS
Governo do Estado do Ceará



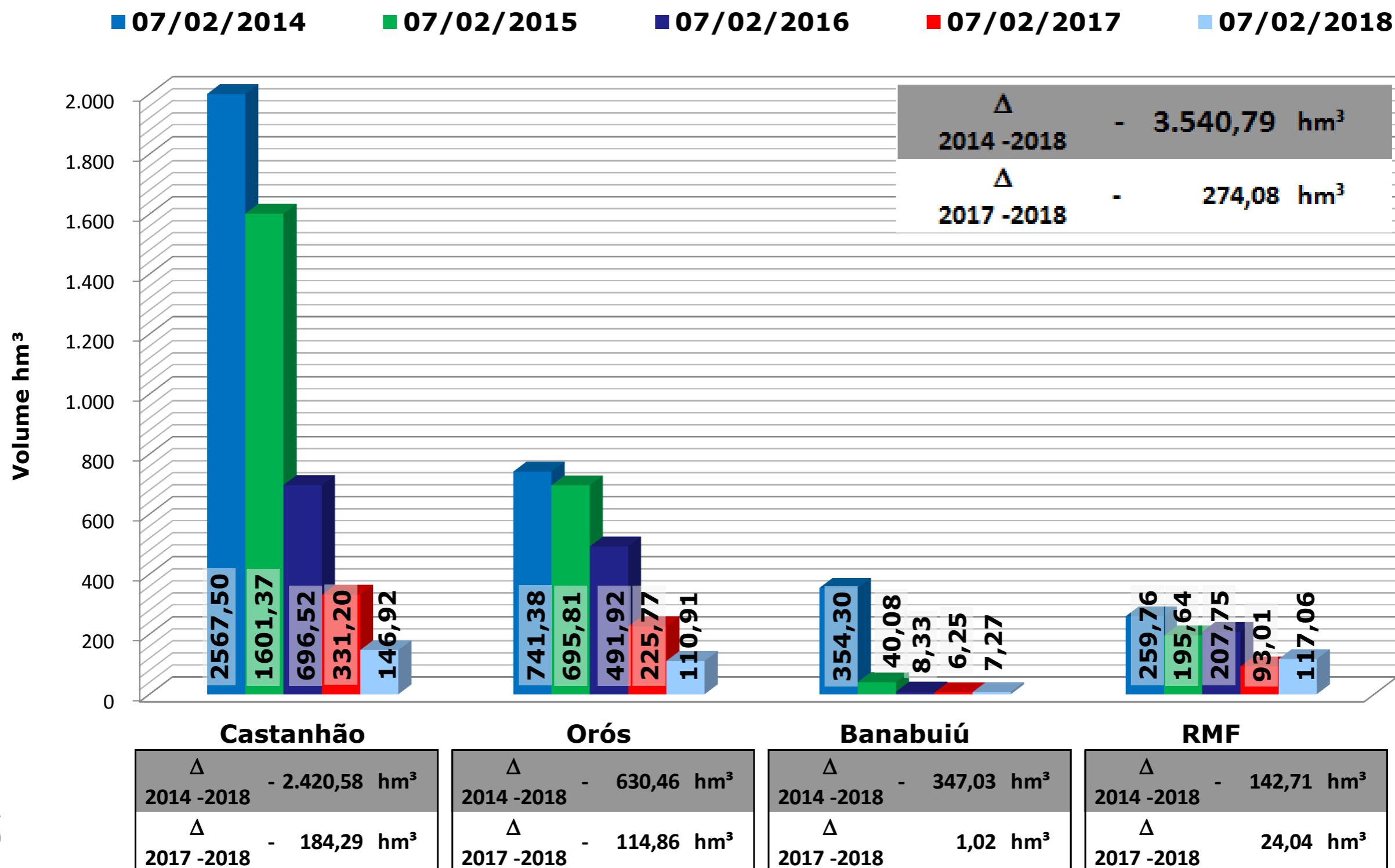
Histórico do Volume Armazenado nos Reservatórios Monitorados



FONTE: COGERH, 07/02/2018



Volume Armazenado nos Reservatórios



Distribuição da Oferta do Castanhão por Setor Usuário

Operação	LIBERAÇÃO			PRINCIPAIS PERÍMETROS PÚBLICOS			TRANSFERÊNCIA RMF			DEMANDAS RMF (Pacajus, Pacoti, Riachão, Gavião e complemento Castanhão)		
	Eixão	Rio	Total	Fapija	Distar	Total	Eixão	Canal Trab.	Total	Abaste. Urbano	Industrial	Total
2014.2	8,6	20,1	28,7	3,7	2,7	6,4	6,9	2,2	9,1	10,8	1,4	12,2
2015.2	9,4	14,6	24,0	2,7	1,9	4,6	5,8	2,3	8,1	9,2	1,3	10,5
2016.2	9,6	6,1	15,7	1,5	1,3	2,8	6,5	-	6,5	8,4	1,1	9,5
2017.2 Alocado	3,0	4,5	7,5	1,2	0,95	2,15	1,2	-	1,2	8,3	1,2	9,5
31/01/2018 Realizado	2,54	4,48	7,02	1,08	0,90	1,98	0,75	-	0,75			



Sistema Integrado Jaguaribe – RMF



Considerações

1. O prognóstico oficial para o Ceará nos meses de FEV-MAR-ABR, divulgado pela FUNCEME:

Categoria	Probabilidade
Abaixo da Média	25%
Em Torno da Média	35%
Acima da Média	40%

2. Observa-se, no entanto, que os modelos climáticos apontam maior probabilidade de chuvas em torno da média para a região centro sul do Estado. O que poderá acarretar em aportes abaixo da média;
3. Observou-se ainda, o cenário de possível *El Niño* para 2019;
4. Os aportes de 2017 foram utilizados para o planejamento desta quadra chuvosa;

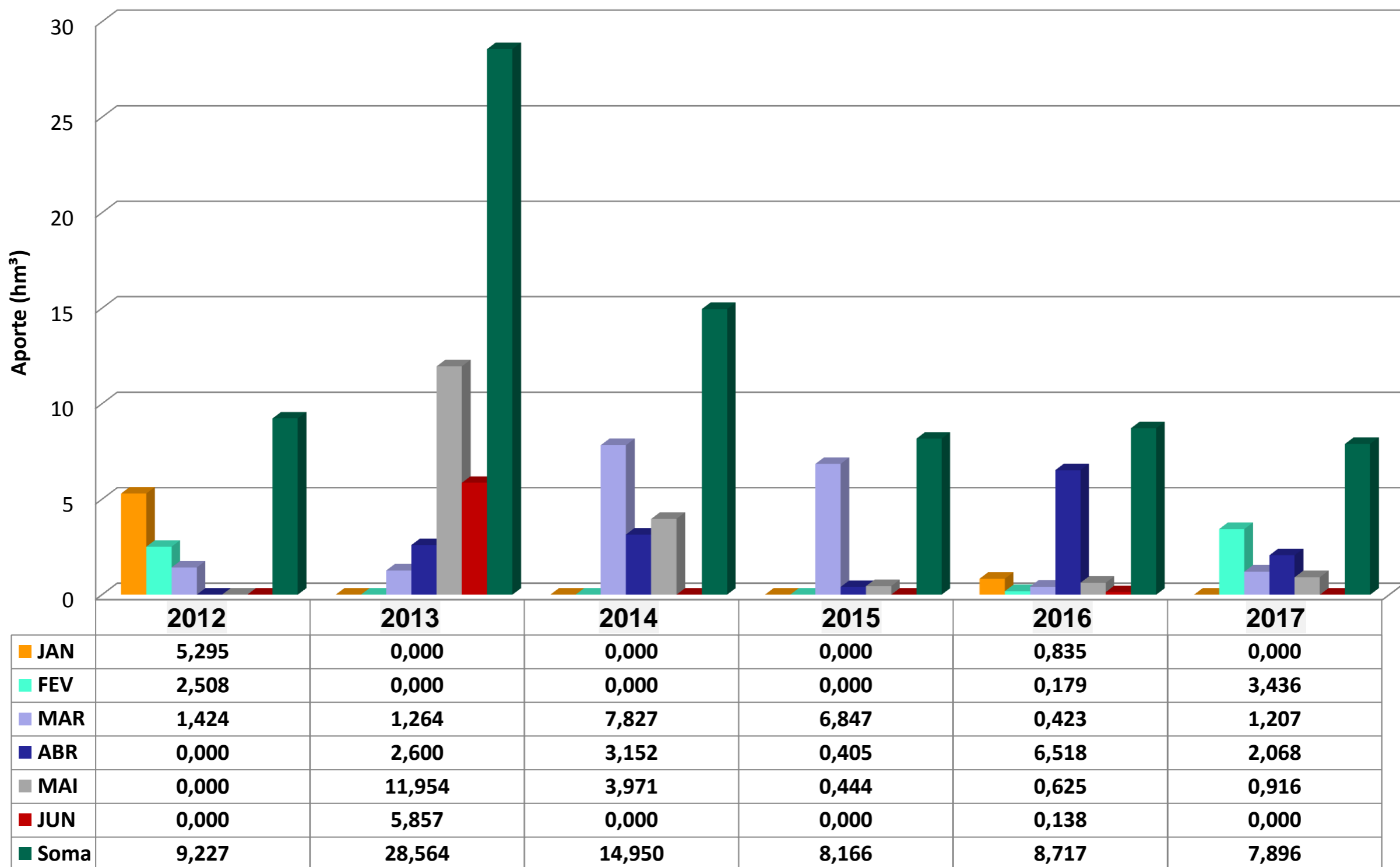


Considerações

- 5. Em função do volume armazenado nos reservatórios Banabuiú, Orós e Castanhão, além do risco de aportes insatisfatórios, não foram consideradas transferências para RMF até o final da quadra chuvosa;**
- 6. Os açudes Orós, Castanhão e Banabuiú foram simulados atendendo somente as demandas locais;**
- 7. Possíveis transferências a partir das EBs Banabuiú e Itaiçaba não foram consideradas, em razão das incertezas em relação ao escoamento nas áreas não controladas dos respectivos açudes.**



Aportes Observados Banabuiú 2012 - 2017



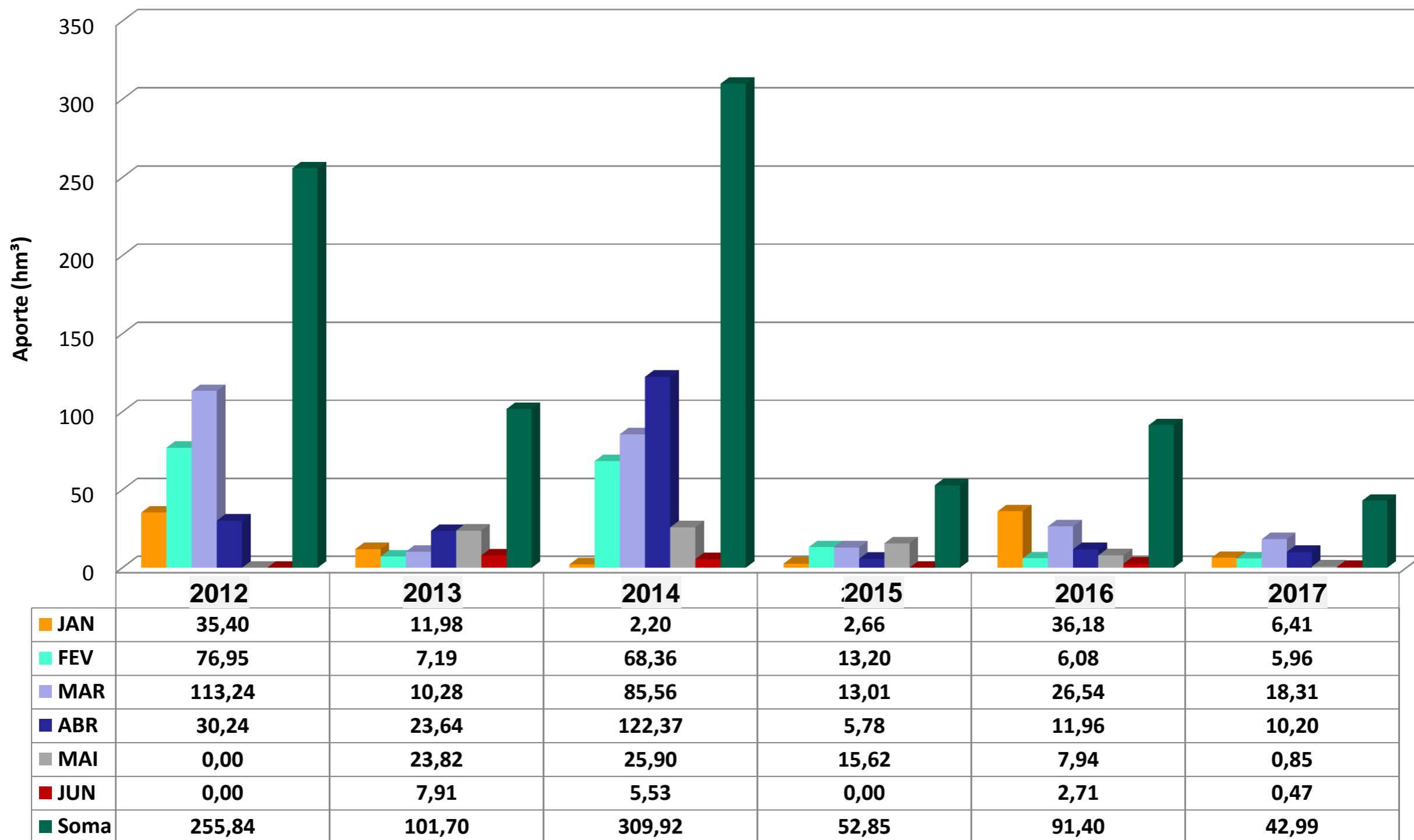
Simulações – Banabuiú

- Atendimento exclusivamente das demandas locais de abastecimento humano

Data	Volume Simulado (hm ³)
	Aporte 2017 (8 hm ³)
01/07/2018	12,54



Aportes Observados Orós 2012 - 2017



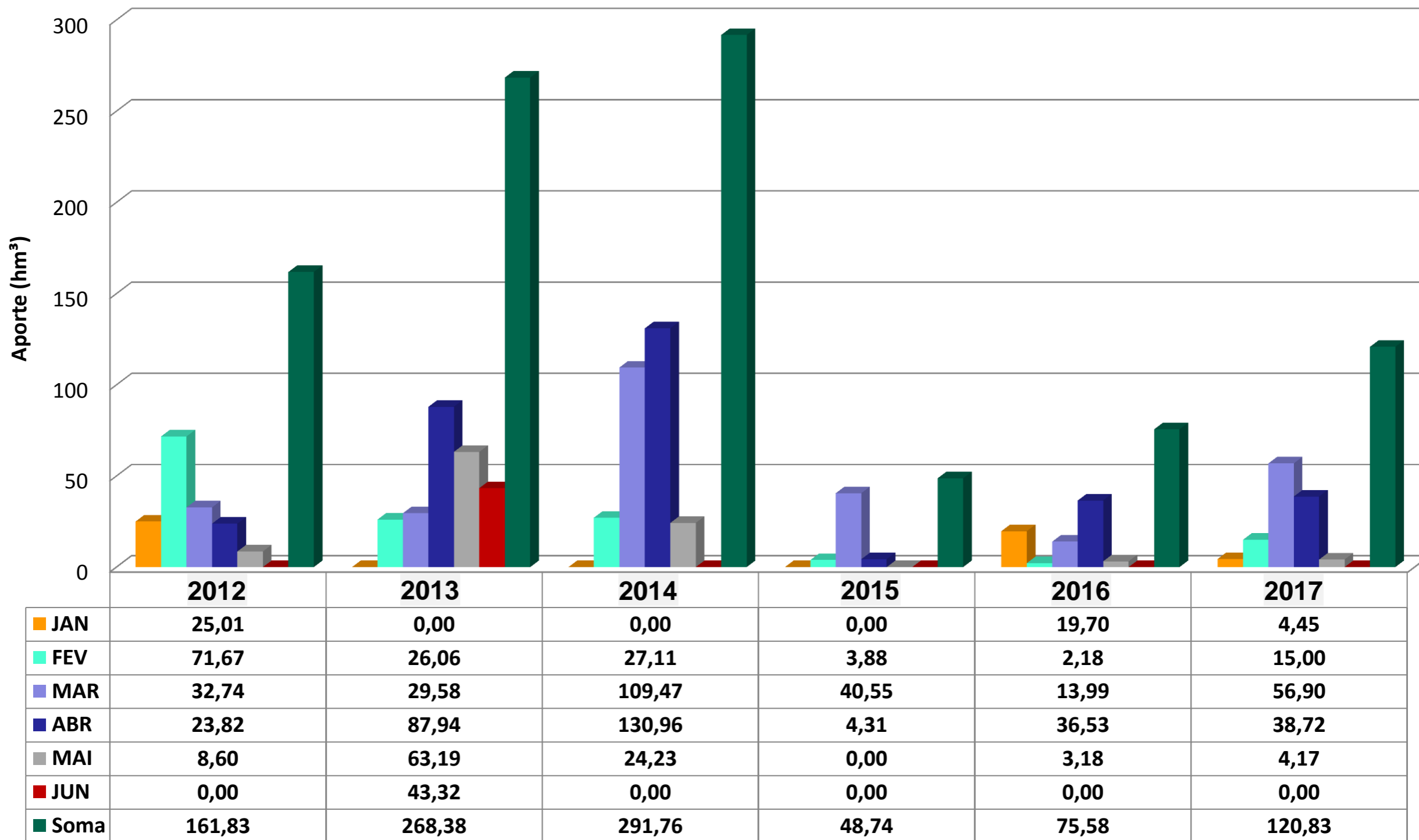
Simulações – Orós

- As simulações apontaram que a vazão máxima operada pelo Orós, durante a quadra chuvosa, deve ser de 2 m³/s para atendimento de suas demandas prioritárias.

Data	Volume Simulado (hm ³)
	Aporte 2017 (43 hm ³)
01/07/2018	113,02



Aportes Observados Castanhão 2012 - 2017



Condições de Operação EB Castanhão

Açude Castanhão

Volume de alerta EB Castanhão
Cota 71 m – 301 hm³ 29/08/2017

Troca de rotores e inversores
Cota 68 m – 206 hm³ 03/12/2017

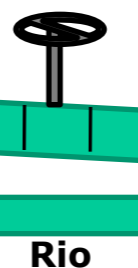
EB Castanhão cessa operação
Cota 65 m – 117 hm³

Geratriz superior
Cota 61 m – 83 hm³

Cota 57 m – 60 hm³
Geratriz inferior

08/02/2018
Cota: 65,98 m
Volume: 146,03 hm³

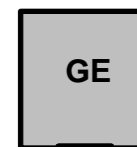
Câmara Pressurizada



Rio

Eixão

EB Castanhão



GE



SULZER

Condicionantes para Operação do Castanhão

Face ao baixo nível do reservatório e da possibilidade de baixo aporte:

1. A vazão máxima operada, em fevereiro de 2018, para atendimento do Rio e do Eixão totalizará 4,5 m³/s;
2. A possibilidade de transferência hídrica para complemento da RMF só deverá ser definida após a quadra chuvosa;
3. Considerou-se a Adutora Limoeiro/Tabuleiro, operacional em 01/08/2018;
4. A irrigação no vale só terá garantia com água de chuva (agricultura de sequeiro), mantendo-se as restrições da última alocação para poços no rio;
5. Os perímetros irrigados deverão reduzir 30% da sua vazão definida para o segundo semestre de 2017;



Condicionantes para Operação do Castanhão

6. O planejamento considerou um volume meta mínimo a ser atingido, a cada mês, para garantir o abastecimento humano até a quadra de 2019 e os usos múltiplos do mês corrente. Caso estes volumes não sejam alcançados, o reservatório deverá operar exclusivamente para atendimento do abastecimento humano;

Data	Meta	
	Volume (hm ³)	Cota (m)
01/03/2018	173,34	66,90





GOVERNO DO
ESTADO DO CEARÁ

Obrigado



SECRETARIA DOS
RECURSOS HÍDRICOS
Governo do Estado do Ceará

